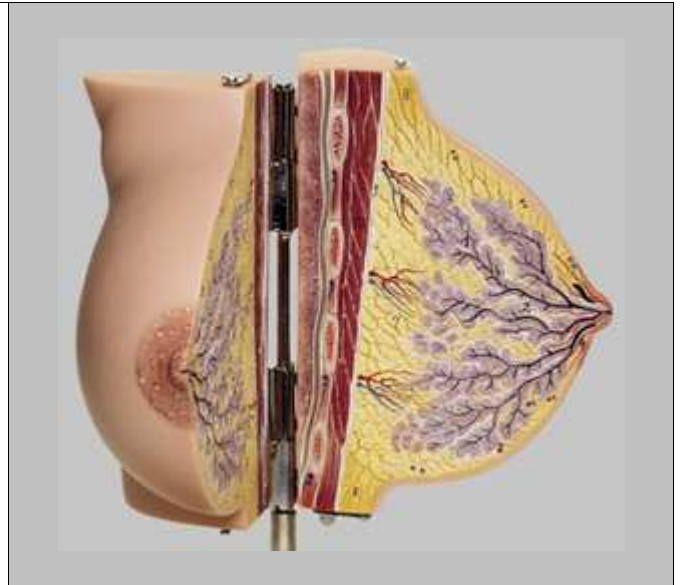


MS 7 Emlőmirigy nyugvó pozícióban

Néhányszoros nagyítás, SOMSO-műanyagból.
 Prof. Dr. Petry munkássága után. 2 félre szedhető.
 Alapzaton állvánnyal.

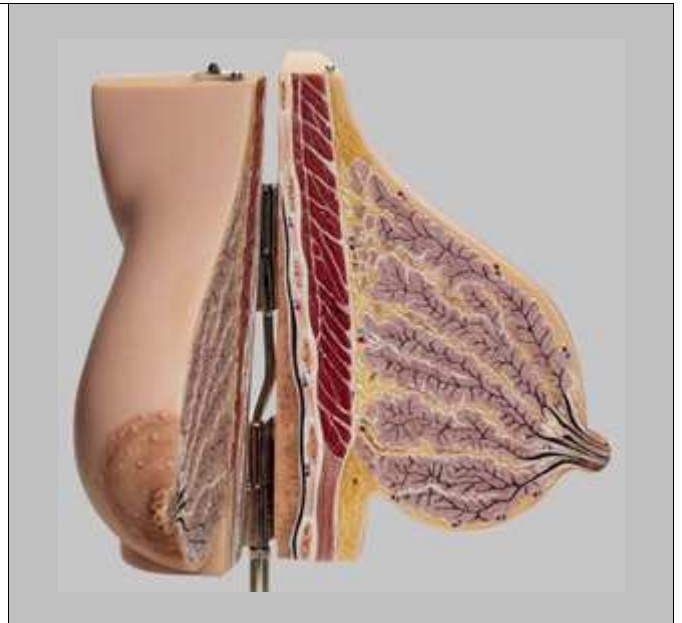
Magasság: 25 cm., Szélesség: 18 cm., Mélység: 18 cm., Súly: 900 g



MS 7/1 Emlőmirigy szoptatós anyánál

Néhányszoros nagyítás, SOMSO-műanyagból.
 Prof. Dr. Petry munkássága után. 2 félre szedhető.
 Alapzaton állvánnyal.

Magasság: 31 cm., Szélesség: 19 cm., Mélység: 19 cm., Súly: 1 kg



MS 21 Szülészeti fantom

Természetes méretű, SOMSO-műanyagból. A női medencecsontokból (rögzítettek és mozgathatóak) és magzati koponyából áll (a fej mérete 29,8 cm). Hajlékony és rögzíthető fémmel vannak rögzítve. Alapzaton állvánnyal.

Magasság: 30 cm., Szélesség: 39 cm., Mélység: 34 cm., Súly: 3 kg



MS 45/1 Születés - első lépcső

Természetes méretű, SOMSO-műanyagból. A modell bemutatja a szülési folyamat kezdetét, magzatburokkal. 3 darabra szedhető szét. Alapzaton helyezkedik el.

Magasság: 25 cm., Szélesség: 29 cm., Mélység: 32 cm., Súly: 3.4 kg



S 45/2 Születés - második lépcső

Természetes méretű, SOMSO-műanyagból. A modell bemutatja a születés folyamatát. Látszik a fej domborodása és a születési dudor. 3 darabra szedhető szét. Alapzaton.

Magasság: 21 cm., Szélesség: 29 cm., Mélység: 38 cm., Súly: 3.1 kg



MS 45/3 Születés - harmadik lépcső

Természetes méretű, SOMSO-műanyagból. A modell bemutatja az újszülött babát, mielőtt az első levegőt veszi. A méhben elkezdődnek a szülés utáni folyamatok. 3 darabra szedhető szét. Alapzaton.

Magasság: 21 cm., Szélesség: 61 cm., Mélység: 38 cm., Súly: 4.4 kg

**MS 47/16 A placenta modellje**

Kb. 4-szeres nagyítás, SOMSO-műanyagból. A modell bemutatja emberi placenta szerkezetét, féldomború keresztmetszetben. Egy darabból áll. Alapzaton állvánnyal.

Magasság: 26.5 cm., Szélesség: 15 cm., Mélység: 11.5 cm., Súly: 500 g

