

QS 1 Mesterséges emberi koponya

Valóság-hű öntvény, SOMSO-műanyagból. Az alsó állkapocs elmozdítható. 2 darabból áll.

Súly: 700 g

**QS 2 Mesterséges emberi koponya**

Valóság-hű öntvény, SOMSO-műanyagból. Elmozdítható koponyatető, az alsó állkapocs mozgatható és láthatóak benne a foggyökerek és azok érhálózata. A koponya alapon és tetőn színes jelekkel jelzettek az agyvelő vénás ere (Sinus durae matris) és az artériák. 3 darabból áll.

Hossz: 17.5 cm., Szélesség: 14.1 cm., Méret: 51.2 cm., Súly: 800 g

**QS 2/1 Mesterséges emberi koponya**

Valóság-hű öntvény, SOMSO-műanyagból. Olyan, mint a QS 2, de tartalmaz latin és angol jelöléseket és magyarázatokat. 3 darabból áll.

Súly: 800 g



QS 3 Mesterséges magzati koponya

A valódival megegyező modell, SOMSO-műanyagból. A felső és alsó állkapocs nyitott. 2 darabból áll.

Hossz: 12.1 cm., Szélesség: 9.6 cm., Méret: 33.9 cm., Súly: 180 g

**QS 3/2 Gyermek mesterséges koponyája (6 év körüli)**

Valóság-hű öntvény, SOMSO-műanyagból. Az alsó állkapocs mozgatható. A felső és az alsó állkapocs nyitott, hogy látható legyen a második fogzás. 2 darabból áll.

Hossz: 16 cm., Szélesség: 11.5 cm., Méret: 44 cm., Súly: 380 g

**QS 3/3 Mesterséges magzati koponya**

Valóság-hű öntvény, SOMSO-műanyagból. Egy darabból.

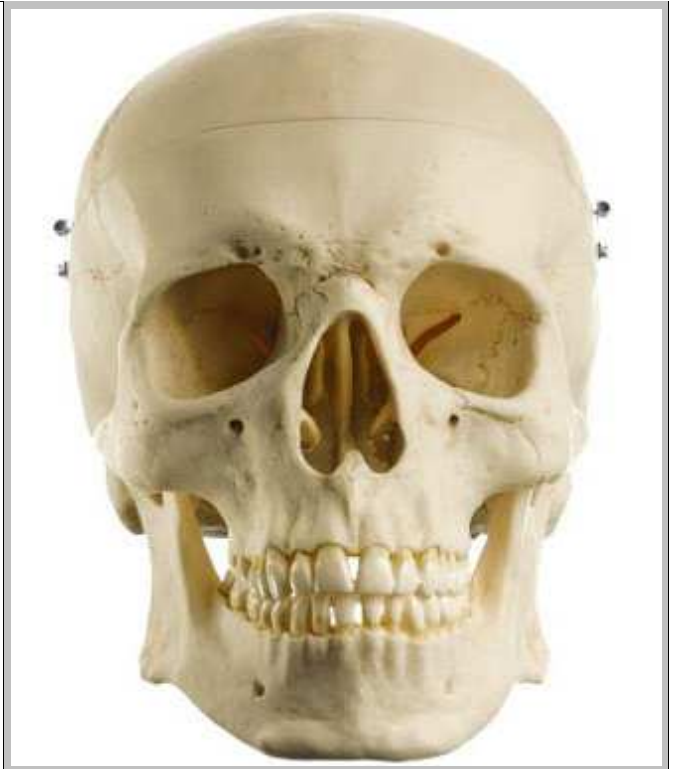
Hossz: 10.5 cm., Szélesség: 8.5 cm., Méret: 29.7 cm., Súly: 130 g



QS 7 Mesterséges emberi koponya

Valóság-hű öntvény, SOMSO-műanyagból.
Elmozdítható koponyatető, az alsó állkapocs mozgatható. A csontos koponya valóság-hű mása.
3 darabból áll.

Hossz: 17.5 cm., Szélesség: 14,1 cm., Méret: 51.2 cm., Súly: 800 g

**QS 7/1 Mesterséges emberi koponya**

Valóság-hű öntvény, SOMSO-műanyagból. Olyan, mint a QS 7, de angol és latin magyarázatokat és jelöléseket is tartalmaz. 3 darabból áll.

Súly: 800 g



QS 7/2 Mesterséges koponyaalap

Valóság-hű öntvény, SOMSO-műanyagból. Orvostanhallgatók oktatásához tervezték. Egy darabból áll.

Hossz: 17.5 cm., Szélesség: 14.1 cm., Méret: 51.2 cm., Súly: 530 g

**QS 7/5 Mesterséges emberi koponya**

Valóság-hű öntvény, SOMSO-műanyagból. Olyan, mint QS 7/1, de bemutatja a legfontosabb izmok tapadási helyeit. 3 darabból áll.

Hossz: 17.5 cm., Szélesség: 14.1 cm., Méret: 51.2 cm., Súly: 800 g

**QS 7/6 Mesterséges emberi koponya, Női**

Valóság-hű öntvény, SOMSO-műanyagból. Elmozdítható koponyatető, alsó állkapocs mozgatható. A csontszerkezet valóság-hű mása. 3 darabból áll.

Hossz: 18.3 cm., Szélesség: 12.8 cm., Méret: 50.8 cm., Súly: 700 g



QS 7/6-1 Mesterséges emberi koponya, Női

Valóság-hű öntvény, SOMSO-műanyagból. Olyan, mint a QS 7/6, de angol és latin magyarázatokat és jelölésekkel. 3 darabból áll.

Súly: 700 g

**QS 7/7 Mesterséges emberi koponya**

Olyan, mint a QS 7, de fogak nélkül (idős férfi koponya)

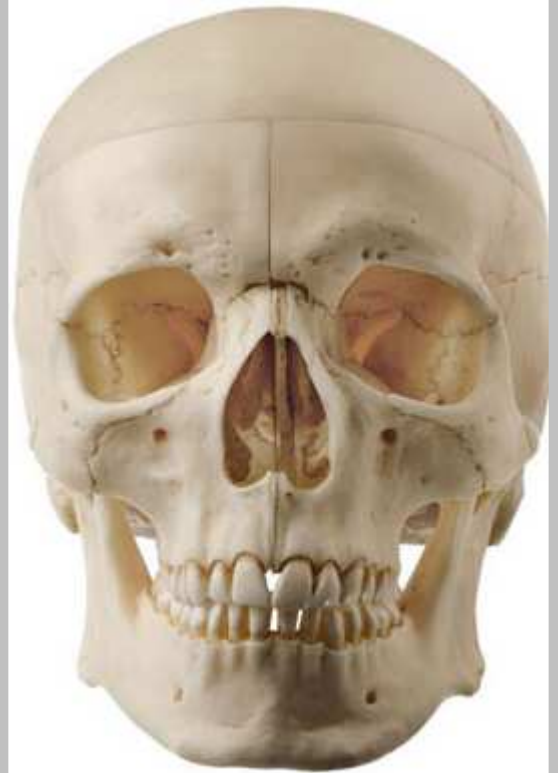
Súly: 800 g



QS 7/8-E Mesterséges emberi koponya

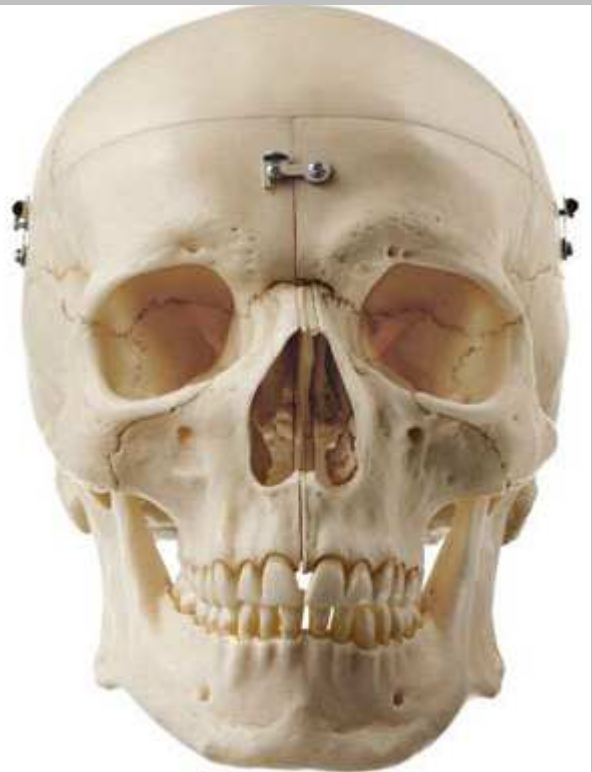
A természetesnek megfelelő modell, SOMSO-műanyagból. A koponya és a koponyaalap eltávolítása után középen 2 félre metszették, úgy, hogy az orrsövény, az orrmelléküreg és a rostacsontok láthatóak legyenek. Az alsó állkapocs mozgatható. 5 darabból áll.

Hossz: 17.5 cm, Szélesség: 14.1 cm, Méret: 51.2 cm, Súly: 800 g

**QS 7/9-E Mesterséges emberi koponya**

A természetesnek megfelelő modell, SOMSO-műanyagból. A koponya és a koponyaalap eltávolítása után középen 2 félre metszették, úgy, hogy az orrsövény, az orrmelléküreg és a rostacsontok láthatóak legyenek. Az alsó állkapocs mozgatható. 9 darabból áll.

Hossz: 17.5 cm, Szélesség: 14.1 cm, Méret: 51.2 cm, Súly: 800 g



QS 7/E Mesterséges emberi koponya

Valóság-hű öntvény, SOMSO-műanyagból.
Elmozdítható koponyatető, az alsó állkapocs mozgatható. 3 darabból áll..

Hossz: 17.5 cm., szélesség: 14.1 cm., mélység:
51.2 cm., Súly: 800

**QS 7/T Mesterséges átlátszó emberi koponya**

Valóság-hű öntvény, átlátszó műanyagból.
Elmozdítható koponyatető, alsó állkapocs mozgatható. A csontszerkezet valóság-hű mása. 3 darabra szedhető.

Súly: 800 g



QS 8/10 Felnőtt férfi koponyája

Valóság-hű öntvény, SOMSO-műanyagból. 10 darabra szedhető szét. Olyan, mint a QS 8/11, de az idegek és erek nélkül.

Súly: 1 kg



QS 8/11 Felnőtt koponyája, bemutató modell

Valóság-hű öntvény, SOMSO-műanyagból. Látszanak az erek és az idegek (N. Trigeminus és N. opticus stb) 10 darabra szedhető szét:

- koponya színes, keményagyhártyát ellátó erekkel,
- koponyaalap 2 részre osztva,
- levehető orrsövény, látható orrmelléküreg és rostacsontok,
- homloküreg nyitható,
- felső állkapocs csonti üreg nyitható,
- a jobb halántékcsontról kivehető és látható a csontos labirintus és a félkörös csatornák, a dobhártya, és a hallócsontocskák.
- leszerelhető alsó állkapocs. Látható foggyökerek. Teljes fogsor.

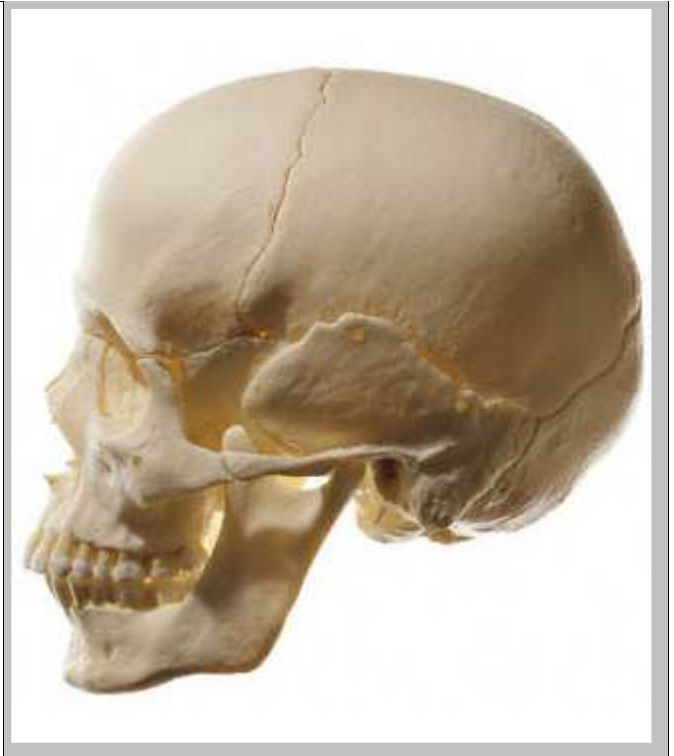
Hossz: 18 cm., Szélesség: 13.1 cm., Méret: 50.4 cm., Súly: 1 kg



QS 8/2 A koponya 14 darabos modellje

Természetes méretű, SOMSO-műanyagból. Prof. J. W. Rohen (Erlangen Egyetem, Anatómiai intézet) munkássága nyomán készült. A modell 14 különálló részből áll, amelyek könnyen összeilleszthetőek és szétszedhetőek. Az ékcsontról, a nyakszirtecsont, a 2 halántékcsontról a koponya alaphoz, a 2 koponyafalcsont, a homlokcsont pedig az ékcsontról elülső részéhez csatlakozik. A koponya arci része a jobb és bal állkapocs-csont (amelyek tartalmazzák a könnyű, az orr és a szápad csontot) rögzítésével lesz teljes. Az arc és koponyacsontok (belső koponya és agykoponya) egymáshoz a járomcsonttal csatlakoznak, amely külön is eltávolítható a modelltől. A mandibula mindkét oldalon ízülettel kapcsolódik a koponyához.

Súly: 700 g

**QS 8/2C A koponya 14 darabos modellje nyakcsigolyával és nyelvcsonttal**

Természetes méretű, SOMSO-műanyagból. Prof. J. W. Rohen (Erlangen Egyetem, Anatómiai intézet) munkássága nyomán készült. Azokat az elemeket tartalmazza, mint a 8/2, kiegészítve a nyakcsigolyával és a nyelvcsonttal

Súly 1.220 kg.



**QS 8/2M A koponya 14 darabos modellje
rágóizmokkal**

Természetes méretű, SOMSO-műanyagból. Prof. J. W. Rohen (Erlangen Egyetem, Anatómiai intézet) munkássága nyomán készült. Azokat az elemeket tartalmazza, mint a 8/2, de kiegészítve a 4 rágóizmokkal. Ez a modell lehetővé teszi, hogy a koponyát 14 darabra szétszedjük, és a 4 rágóizmot (halántéksont izom, rágóizom, laterális és középső szárny alakú izom) is külön-külön le vagy felszereljük. Ez a modell nem csak a koponya csontjait, hanem a különböző izmok anatómiáját és az ízületekhez való viszonyát is bemutatja. Minden izom valós méretű és alakú.

Súly 0.715 kg



QS 8/218 18-darbos koponyamodell

Természetes méretű, SOMSO-műanyagból. Prof. J. W. Rohen (Erlangen Egyetem, Anatómiai intézet) munkássága nyomán készült. A modell 18 darabból áll, megfelelően a természetes csontoknak. A koponyán (homlokcsont, koponyafalcson, nyakszirtecsont és ékcson) kívül, az arckoponya csontjai (rostacsont, ekecsont, szájpadcson, járomcsont, felső és alsó állkapocscson) és a külső orrcson is eltávolítható. A különböző elemek könnyen felismerhetők a színezés miatt. A koponya térbeli felépítéséről nyújt nagyon hatásos képet. Remekül megfigyelhetők továbbá a különböző üregek is.

Súly 0.64 kg

**QS 8/218M 18-darbos koponyamodell
rágóizmokkal**

A QS 8/218 változata, amely tartalmazza a 4 rágóizmot is. A koponya 18 darabra szedhető, továbbá a 4 rágóizom (halántékcson izom, rágóizom, laterális és középső szárny alakú izom) is le vagy felszerelhető. Ez a modell nem csak a koponya csontjait, hanem a különböző izmok anatómiáját és az ízületekhez való viszonyát is bemutatja. Minden izom valós méretű és alakú.

Súly 0.715 kg



QS 8/3 Az emberi koponya 14 darabos modellje

Természetes méretű, SOMSO-műanyagból. Prof. J. W. Rohen (Erlangen Egyetem, Anatómiai intézet) munkássága nyomán készült. Ugyanaz a modell, mint a QS 8/2, de színes. Itt a különböző csontok különböző színűek. Ez a modellváltozat megkönnyíti a tanulást és így segít a koponya szerkezetének tökéletes elsajátításában.

Súly: 700 g

**QS 8/3C A koponya 14 darabos modellje nyakcsigolyával és nyelvcsonttal**

Természetes méretű, SOMSO-műanyagból. Prof. J. W. Rohen (Erlangen Egyetem, Anatómiai intézet) munkássága nyomán készült. Ugyanaz a modell, mint a QS 8/2C, de színes.

Súly 1.220 kg



QS 8/3M A koponya 14 darabos modellje rágóizmokkal

Természetes méretű, SOMSO-műanyagból. Prof. J. W. Rohen (Erlangen Egyetem, Anatómiai intézet) munkássága nyomán készült. Ugyanaz a modell, mint a QS 8/2M, de színes.

Súly 0.715 kg

**QS 8/318 18-darabos koponyamodell**

Természetes méretű, SOMSO-műanyagból. Prof. J. W. Rohen (Erlangen Egyetem, Anatómiai intézet) munkássága nyomán készült. A modell 18 darabból áll, megfelelően a természetes csontoknak. A koponyán (homlokcsont, koponyafalcsont, nyakszirtecsont és ékcsont) kívül, az arckoponya csontjai (rostacsont, ekecsont, szájpad csont, járomcsont, felső és alsó állkapocs-csont) és a külső orrcsont is eltávolítható. A különböző elemek könnyen felismerhetők a színezés miatt. A koponya térbeli felépítéséről nyújt nagyon hatásos képet. Remekül megfigyelhetők továbbá a különböző üregek is.

Súly 0.64 kg



QS 8/318M 18-darbos koponyamodell rágóizmokkal

A QS 8/318 változata, amely tartalmazza a 4 rágóizmot is. A koponya 18 darabra szedhető, továbbá a 4 rágóizom (halántékcsont izom, rágóizom, laterális és középső szárny alakú izom) is le vagy felszerelhető. Ez a modell nem csak a koponya csontjait, hanem a különböző izmok anatómiáját és az ízületekhez való viszonyát is bemutatja. Minden izom valós méretű és alakú.

Súly 0.715 kg



QS 7/3 Mesterséges nyelvcsont

Valóság-hú öntvény, SOMSO-műanyagból. Egy darabból áll. Alapzaton állvánnyal.

Magasság: 13 cm., Szélesség: 12 cm., Mélység: 12 cm., Súly: 130 g



QS 8/51 Mesterséges halántékcsont

Valóság-hú öntvény, SOMSO-műanyagból. Egy darabból, alapzaton állvánnyal.

Magasság: 17 cm., Szélesség: 12 cm., Mélység: 12 cm., Súly: 150 g



QS 8/53 Mesterséges halántékcsontr

Valóság-hű öntvény, SOMSO-műanyagból. A nyitott dobüreg láthatóvá teszi a dobhártyát, a 3 hallócsontocskát, a csigajáratot és a félkörös csatornákat. 2 darabra szedhető Alapzaton állvánnyal.

Magasság: 17 cm., Szélesség: 12 cm., Mélység: 12 cm., Súly: 150 g



QS 69 A három hallócsontocska

Valóság-hű, 1:1 arány, SOMSO-műanyagból. A modell műanyag fedél alatt van. Alapzaton.

Magasság: 3 cm., Szélesség: 12 cm., Mélység: 12 cm., Súly: 80 g



QS 69/1 A három hallócsontocska

Valóság-hű, 1:1 arány, SOMSO-műanyagból. A modell műanyag fedél alatt van. Alapzaton.

Magasság: 3 cm., Szélesség: 12 cm., Mélység: 12 cm., Súly: 80 g

**QS 70/1 A három hallócsontocska, labirintussal**

Valóság-hű, 1:1 arány, SOMSO-műanyagból. A modell műanyag fedél alatt van. Alapzaton.

Magasság: 3 cm., Szélesség: 12 cm., Mélység: 12 cm., Súly: 80 g

**QS 70 Mesterséges csontos labirintus**

Valóság-hű, 1:1 arány, SOMSO-műanyagból. A modell műanyag fedél alatt van. Alapzaton.

Magasság: 3 cm., Szélesség: 12 cm., Mélység: 12 cm., Súly: 80 g



QS 9 Mesterséges domború felnőtt koponya

Valóság-hű öntvény, SOMSO-műanyagból. Anatómiai részletességgel látható a koponya. Minden csont műanyag alapra van építve, amely alap megfelel a koponya alakjának. Erről az alapról a részek el is távolíthatóak: homlokcsont, koponyafalcson (2), halántékcson (2), járomcsont (2), orrcsont (2), nyakszirtecsont, felső állkapocscsont (2) könnyecsonttal, orrkagyló, szájpad csont, ekecsont, rostacsont, ékcson, alsó állkapocs-csont. 16 darabból áll.

Magasság: 40 cm., Szélesség: 26 cm., Mélység: 39 cm., Súly: 1.9 kg



QS 9/1 Mesterséges domború felnőtt koponya

Valóság-hű öntvény, SOMSO-műanyagból. Dobozban szétszedve, 22 darabból.

Magasság: 12 cm., Szélesség: 42 cm., Mélység: 30 cm., Súly: 3 kg



QS 9/2 Mesterséges domború felnőtt koponya

Valóság-hű öntvény, SOMSO-műanyagból. 22 darabból áll, szétszerelve, mindegyik darab külön műanyag dobozban.

Súly: 2.2 kg

**QS 9/3 Mesterséges domború felnőtt koponya**

Valóság-hű öntvény, SOMSO-műanyagból. 22 darabból áll, szétszerelve, mindegyik darab külön műanyag zacskóban.

Súly: 550 g.



QS 9/5 Mesterséges domború felnőtt koponya

Valóság-hű öntvény, SOMSO-műanyagból.
Ugyanaz a modell, mint a QS9m csak színes.

Magasság: 40 cm., Szélesség: 26 cm., Mélység:
39 cm., Súly: 1.9 kg

**QS 10 Mesterséges emberi csontváz**

Valóság-hű felnőtt férfi csontváz öntvény, SOMSO-műanyagból. Anatómiai részletességgel mutatja be a csontszerkezetet. A koponya elmozdítható koponyatetővel és alsó állkapoccsal. Az ízületek és az alsó és felső végtagok mozgathatóak. A jobb és bal lábfej leszerelhető a lábról. Egyenesen áll állványon. Porvédő borítással.

Magasság: 179 cm. (csontváz 170 cm.), Szélesség:
55 cm., Mélység: 55 cm., Súly: 10 kg



QS 10-E Mesterséges emberi csontváz

Valóságshű felnőtt férfi csontváz öntvény, SOMSO-műanyagból. Anatómiai részletességgel mutatja be a csontszerkezetet. A koponya elmozdítható koponyatetővel és alsó állkapoccsal. Az ízületek és az alsó, felső végtagok mozgathatóak, kivéve a kezek és a lábfej. Egyenesen áll állványon. Porvédő borítással.

Magasság: 179 cm. (csontváz 170 cm.), Szélesség: 55 cm., Mélység: 55 cm.,

Súly: 10 kg

**QS 10/1 Mesterséges emberi csontváz**

Valóságshű felnőtt férfi csontváz öntvény, SOMSO-műanyagból. Olyan, mint a QS 10, de az állvány alján görgők vannak.

Magasság: 180 cm. (csontváz 170 cm.), Szélesség: 55 cm., Mélység: 55 cm., Súly: 10.4 kg



QS 10/2 Mesterséges emberi csontváz

Valóság-hű felnőtt férfi csontváz öntvény, SOMSO-műanyagból. Olyan, mint a QS 10, de az egyik karon a felkar flexibilis izmai is láthatóak. Hajlítás vagy nyújtás esetén megfigyelhető az izmok rövidülése vagy nyúlása. Sematikus modell.

Magasság: 179 cm. (csontváz 170 cm.), Szélesség: 55 cm., Mélység: 55 cm., Súly: 10.1 kg

**QS 10/3 Mesterséges emberi csontváz**

Valóság-hű felnőtt férfi csontváz öntvény, SOMSO-műanyagból. Olyan, mint a QS 10, de a csontváz a koponyánál kampóval van felakasztva. (állvány nélkül)

Magasság: 170 cm., Szélesség: 38 cm., Mélység: 28 cm., Súly: 8.8 kg



QS 10/4 Mesterséges emberi csontváz

Valóság-hű felnőtt férfi csontváz öntvény, SOMSO-műanyagból. Olyan, mint a QS10/3, de állvánnyal az akasztáshoz.

Magasság: 180 cm. (csontváz 170 cm.), Szélesség: 55 cm., Mélység: 55 cm.,

Súly: 11.5 kg

**QS 10/6 Mesterséges emberi csontváz**

Valóság-hű felnőtt férfi csontváz öntvény, SOMSO-műanyagból. Olyan, mint a QS10, de jobboldalon láthatóak a szalagok a térdnél, a csípőnél, a könyöknél és a vállnál. A mozgások bemutatása teljesen valóság-hű. Görgős állványon.

Magasság: 180 cm. (csontváz 170 cm.), Szélesség: 55 cm., Mélység: 55 cm., Súly: 11.2 kg



QS 10/6+9 Mesterséges emberi csontváz

Valóság-hű felnőtt férfi csontváz öntvény, SOMSO-műanyagból. Jobb oldalon a szalagok láthatóak a térdnél, a csípőnél, a könyöknél és a vállnál. A mozgások bemutatása teljesen valóság-hű. A legfontosabb izmok tapadási helyei láthatóak a baloldalon (eredet pirossal, tapadás kékkel). Görgős állvánnyal.

Magasság: 180 cm. (csontváz 170 cm.), Szélesség: 55 cm., Mélység: 55 cm., Súly: 11.2 kg



QS 10/7 Mesterséges emberi csontváz

Valóságshű felnőtt női csontváz öntvény, SOMSO-műanyagból. Anatómiai részletességgel mutatja be a csontszerkezetet. A koponya elmozdítható koponyatetővel és alsó állkapoccsal. Az ízületek és az alsó és felső végtagok mozgathatóak. A jobb és bal lábfej leszerelhető a lábról. Egyenesen áll állványon.

Magasság: 180 cm. (csontváz 171 cm.), Szélesség: 55 cm., Mélység: 55 cm., Súly: 10.4 kg

QS 10/10 Mesterséges emberi csontváz

Valóságshű felnőtt női csontváz öntvény, SOMSO-műanyagból. Olyan, mint a QS 10/7, de a koponya tetején rögzíthető akasztóval.

Magasság: 171 cm., Szélesség: 39 cm., Mélység: 28 cm., Súly: 8.5 kg



QS 10/8 Mesterséges emberi csontváz

Valóshű felnőtt női csontváz öntvény, SOMSO-műanyagból. Olyan, mint a QS 10/7, de görgős állvánnyal.

Magasság: 181 cm. (csontváz 171 cm.), Szélesség: 55 cm., Mélység: 55 cm., Súly: 10.7 kg



QS 10/9 Mesterséges emberi csontváz

Valóság-hú felnőtt férfi csontváz öntvény, SOMSO-műanyagból. A felső végtagok a vállal együtt levehetőek. Az alsó végtagok szintén levehetőek, továbbá a jobb és bal láb elválasztható a lábtól. A jobb oldalon láthatóak a legfontosabb izmok tapadási és kiindulási pontjai. Baloldalon a csontok meg vannak számozva (több mint 500 szám). Görgős állvánnyal.

Magasság: 180 cm. (csontváz 170 cm.), Szélesség: 55 cm., Mélység: 55 cm., Súly: 10.4 kg

QS 10/11 Mesterséges emberi csontváz

Valóság-hú felnőtt férfi csontváz öntvény, SOMSO-műanyagból. Olyan, mint a QS10/9, de a fej tetején akasztóval. (állvány nélkül)

Magasság: 170 cm., Szélesség: 38 cm., Mélység: 28 cm., Súly: 8.8 kg



QS 10/12 Mesterséges emberi csontváz

Valóshű felnőtt férfi csontváz öntvény, SOMSO-műanyagból. Olyan, mint a QS 10, de mozgatható gerincoszloppal és görgős akasztóállvánnyal.

Magasság: 180 cm. (csontváz 170 cm.), Szélesség: 55 cm., Mélység: 55 cm., Súly: 11 kg



**QS 10/12 T Mesterséges emberi csontváz,
átlátszó**

Valóság-hű felnőtt férfi csontváz öntvény, SOMSO-műanyagból. Anatómiai részletességgel mutatja be a csontszerkezetet. A koponya elmozdítható koponyatetővel és alsó állkapoccsal. Az ízületek és az alsó és felső végtagok mozgathatóak. A jobb és bal lábfej leszerelhető a lábról. Mozdítható gerincoszloppal. Görgős állványon.

Magasság: 180 cm. (csontváz 171 cm.), Szélesség: 55 cm., Mélység: 55 cm., Súly: 11 kg

Minden mesterséges végtag kérhető átlátszó változatban is, a T utótaggal.



QS 10/13 Mesterséges emberi csontváz

Valóság-hű felnőtt női csontváz öntvény, SOMSO-műanyagból. Olyan, mint a QS 10/7, de mozgatható gerincoszloppal és akasztós görgős állvánnyal.

Magasság: 180 cm. (csontváz 171 cm.), Szélesség: 55 cm., Mélység: 55 cm., Súly: 11 kg

**QS 10/13 GA Mesterséges emberi csontváz, Női**

A QS 10/13 változata, de nagyobb állvánnyal, speciális csípőtányér tartóval, mozgatható mellkassal és teleszkópos mellkas tartóval.

Súly: 11 kg



QS 10/14 Mesterséges emberi csontváz

Valóshű felnőtt férfi csontváz öntvény, SOMSO-műanyagból. Olyan, mint a QS 10, de mozgatható gerincoszloppal és gerincvelővel, idegvégződésekkel. Állvánnyal.

Magasság: 180 cm. (csontváz 171 cm.), Szélesség: 55 cm., Mélység: 55 cm., Súly: 11.5 kg



QS 40/1 Szeretlen emberi csontváz

Természetesnek megfelelő modell, SOMSO-műanyagból. A koponya (elmozdítható koponyatetővel és alsó állkapoccsal), egy kéz és egy lábfej kivételével minden csont szeretlen. Dobozban műanyag zacskókban tárolva.
Magasság: 26 cm., Szélesség: 50 cm., Mélység: 31 cm., Súly: 8.75 kg.

QS 40/2 Szeretlen emberi csontváz

Természetesnek megfelelő modell, SOMSO-műanyagból. A koponya (elmozdítható koponyatetővel és alsó állkapoccsal) kivételével minden csont szeretlen. Dobozban műanyag zacskókban tárolva.
Magasság: 26 cm., Szélesség: 50 cm., Mélység: 31 cm., Súly: 8.75 kg.

**QS 40/70 Koponya (Akasztóhorog nélkül)**

3 darabból áll. Súly: 800 g



QS 41/1 Felszeretlen fél emberi csontváz

Természetesnek megfelelő modell, SOMSO-műanyagból. A koponya (elmozdítható koponyatetővel és alsó állkapoccsal), egy kéz és egy lábfej kivételével minden csont szereletlen. Dobozban, műanyag zacskókban tárolva.

Magasság: 26 cm., Szélesség: 50 cm., Mélység: 31 cm., Súly: 5.5kg.

QS 41/2

Természetesnek megfelelő modell, SOMSO-műanyagból. A koponya (elmozdítható koponyatetővel és alsó állkapoccsal) kivételével minden csont szereletlen. Dobozban, műanyag zacskókban tárolva.

Magasság: 26 cm., Szélesség: 50 cm., Mélység: 31 cm., Súly: 5.5kg.



QS 71 Combcsont protézissel

A természetes méret kb. fele, SOMSO-műanyagból. 2 modell, 4 darabra szedhető.

Magasság: 6 cm, Szélesség: 31 cm., Mélység: 18.5 cm., Súly: 170 g



QS 16 Férfi medence csontváza

Természetesnek megfelelő modell, SOMSO-műanyagból. A csípőtányér 2 felső részéből, a keresztcsontból, a farkcsontból és a 4. és 5. gerinccsigolyából (korongokkal és ízesülésekkel) áll. Rögzített.

Súly: 1.2 kg



QS 17 Csigolyák

Nyakcsigolya, hátszigolya és ágyékcsigolya.

Súly: nyakcsigolya 20 g, hátszigolya 25 g, ágyékcsigolya 60 g.



QS 17/1 Első és második nyakcsigolya (Atlas és Axis)

Természetesnek megfelelő modell, SOMSO-műanyagból. Rögzített és elmozdítható.

Súly: 40 g



QS 17/2 Csigolyák

Természetesnek megfelelő modell, SOMSO-műanyagból. Atlas, Axis, nyakcsigolya, hátszigolya, ágyékcsigolya egy műanyag zsinóron.

Súly: 140 g



QS 18 Lapockacsont

Súly: 110 g



QS 19 Kulcscsont (Clavicula)

Súly: 40 g



QS 19/1 Combcsont (Femur)

Súly: 670 g



S 19/2 Felkarcsont (Humerus)

Súly: 270 g



QS 19/3 Singcsont és orsócsont (Ulna, Radius)

Súly: 160 g



QS 19/4 Sípcsont és szárkapocscsont (Tibia, Fibula)

Súly: 460 g



QS 26 A női medence csontváza

Természetesnek megfelelő modell, SOMSO-műanyagból. A csípőtányér két felső részéből, a keresztcsontból, a farkcsontból, a 4. és 5. ágyékcsigolyából és a korongokból áll. Rögzített.

Súly: 1.1 kg



QS 27 A női medence csontváza (F)

Természetesnek megfelelő modell, SOMSO-műanyagból. Combsont alapzattal. Rögzített. Alapzaton állvánnyal.

Magasság: 36 cm., Szélesség: 39 cm., Mélység: 26 cm., Súly: 2.5 kg.

QS 27/1 A női medence csontváza

Természetesnek megfelelő modell, SOMSO-műanyagból Olyan, mint a QS 27, de állvány és alapzat nélkül.

Súly: 1.6 kg



QS 54 Gerinc és gerincvelő- gyűjtemény

Természetesnek megfelelő modell, SOMSO-műanyagból. Részei:

ágyéksigolya, hátsigolya, nyakcsigolya, atlaszcsigolya, második nyakcsigolya, nyakcsigolya gerincvelővel, idegvégződésekkkel, magyarázatokkal, porckorong. A modell átlátszó dobozban található.

Magasság: 7 cm., Szélesség: 32 cm., Mélység: 18.5 cm., Súly: 800 g



QS 56 Atlas és Axis

Természetesnek megfelelő modell, SOMSO-műanyagból. Alapzatra szerelve, úgy, hogy a fej rögzítési pontja látható legyen.

Magasság: 12 cm., Szélesség: 12 cm., Mélység: 12 cm., Súly: 130 g

**QS 57 Atlas, Axis és a nyakszirtrcsont pikkelyes része**

Természetesnek megfelelő modell, SOMSO-műanyagból. Alapzatra szerelve, úgy, hogy a fej rögzülési pontja bemutatatható legyen.

Magasság: 15 cm., Szélesség: 12 cm., Mélység: 17 cm., Súly: 210 g



QS 15 Gerincoszlop

Természetesnek megfelelő modell, SOMSO-műanyagból. A nyakszirtcsontból, nyakcsigolyából, hátcsigolyákból, ágyékcsigolyából, keresztcsontból és farkcsontból áll. Rögzített.

Súly: 1.6 kg

**QS 20 Gerincoszlop medencével**

Természetesnek megfelelő modell, SOMSO-műanyagból. A nyakszirtcsontból, a nyakcsigolyából, a mellkasi és ágyéki csigolyákból, a keresztcsontból, a farkcsontból és a csípőtányér egy részéből áll. Mereven rögzített.

Súly: 2.6 kg



QS 21 Gerincoszlop medencével

Természetesnek megfelelő modell, SOMSO-műanyagból. Olyan, mint a QS 20, de flexibilisen van rögzítve. Gerinckezelések demonstrálásához.

Súly: 2.2 kg

**QS 21/1 Gerincoszlop medencével**

Természetesnek megfelelő modell, SOMSO-műanyagból. Flexibilisen rögzített, bemutatja a gerincartériát, a gerincvelőt, a gerincidegeket és a ganglionokat. A nyakszirtecsontból, a nyakcsigolyából, a mellkasi és ágyéki csigolyákból, a keresztcsontból és a farkcsontból áll. Tartalmazza a csípőtányér egy részét is. Különösen megfelelő az egészséges és beteg gerinc görbületének bemutatására.

Súly: 2.3 kg



QS 21/2 Gerincoszlop medencével

Természetesnek megfelelő modell, SOMSO-műanyagból. Olyan, mint a QS 21/1, de a medence úgy van kialakítva, hogy vagy flexibilis, vagy egyenes pozícióban lehet rögzíteni. Alapzaton állvánnyal.

Súly: 3.8 kg

**QS 21/3 Gerincoszlop medencével**

Természetesnek megfelelő modell, SOMSO-műanyagból. Olyan, mint a QS 21/1, de van állvány a rögzítéshez.

Súly: 3.6 kg



QS 21/4 Gerincoszlop medencével (F)

Természetesnek megfelelő modell, SOMSO-műanyagból. Rögzített és flexibilis, bemutatja a gerincartériát, a gerincvelőt, a kilépő gerincidegeket és a ganglionokat. Porckorongsérvvel.

Súly: 2.3 kg

**QS 21/5 Gerincoszlop medencével (F)**

Természetesnek megfelelő modell, SOMSO-műanyagból. Olyan, mint a QS 21/4, de akasztós állvánnyal.

Súly: 3.6 kg



QS 21/6 Gerincoszlop medencével (F)

Természetesnek megfelelő modell, SOMSO-műanyagból. Rögzített és flexibilis, bemutatja a gerincartériát, a gerincvelőt, a gerincidegeket és az összekötő ganglion sejteket. A nyakcsigolya, hátcsigolya és ágyékcsigolya színes. Akasztós állvánnyal.

Súly: 3.6 kg

**QS 58 3 hátcsigolya korongokkal**

Természetesnek megfelelő modell, SOMSO-műanyagból. Alapzaton állvánnyal.

Magasság: 13 cm., Szélesség: 12 cm., Mélység: 12 cm., Súly: 180 g



QS 59 3 ágyéksigolya korongokkal

Természetesnek megfelelő modell, SOMSO-műanyagból. Alapzaton állvánnyal.

Magasság: 14 cm., Szélesség: 12 cm., Mélység: 14 cm., Súly: 330 g

**QS 62 Nyakcsigolya gerincoszloppal**

Természetesnek megfelelő modell, SOMSO-műanyagból. Flexibilis, gerincvelővel, idegvégződésekkal. Alapzaton állvánnyal.

Magasság: 16 cm., Szélesség: 12 cm., Mélység: 12 cm., Súly: 290 g



QS 63 Mellkasi gerincoszlop

Természetesnek megfelelő modell, SOMSO-műanyagból. Flexibilis, gerincvelővel és idegvégződésekkkel. Alapzaton állvánnyal.

Magasság: 37 cm., Szélesség: 18 cm., Mélység: 18 cm., Súly: 750 g

**QS 64 Ágyéki gerincoszlop**

Természetesnek megfelelő modell, SOMSO-műanyagból. Flexibilis, a gerincvelő ágyéki szakaszával és idegvégződésekkkel. Alapzaton állvánnyal.

Magasság: 32 cm., Szélesség: 18 cm., Mélység: 18 cm., Súly: 1 kg



QS 65 Nyaki gerincoszlop.

Természetesnek megfelelő modell, SOMSO-műanyagból. Flexibilis, nyakszirtecsonttal, gerincvelővel, nyúltaggyal és idegvégződésekkkel. A gerincartéria bemutatása laminektómiával a C4-nél. Alapzaton állvánnyal.

Magasság: 22 cm., Szélesség: 18 cm., Mélység: 21 cm., Súly: 500 g

**QS 66 Ágyéki gerincoszlop**

Természetesnek megfelelő modell, SOMSO-műanyagból. Gerincvelővel és idegvégződésekkkel. Bemutaja a porckorongsérvet (a lágy rész süllyedése). Alapzaton állvánnyal.

Magasság: 36 cm., Szélesség: 18 cm., Mélység: 18 cm., Súly: 1 kg



QS 66/1 Ágyéki gerincoszlop

Természetesnek megfelelő modell, SOMSO-műanyagból. Olyan, mint a QS 66, de bemutatja a csigolyabántalmat. Alapzaton állvánnyal.

Magasság: 36 cm., Szélesség: 18 cm., Mélység: 18 cm., Súly: 1.2 kg

**QS 66/2 Ágyéki gerincoszlop ideghálózattal**

SOMSO-műanyagból, PD Dr. med. H. R. Henche munkássága után. Bemutatja a medencecsontok degeneratív változását és az ágyéki gerincoszlop legfontosabb hibáit. Látható az ideghálózat is. 2 szakaszra szedhető szét. Alapzaton állvánnyal.

Magasság: 37 cm, Szélesség: 22 cm, Mélység: 19 cm, Súly: 1.46 kg



QS 66/3 Az ágyéki gerincoszlop modellje, idegek nélkül

Természetes modell, SOMSO-műanyagból, PD Dr. med. H. R. Henche munkássága után. A medencecsontok elváltozását mutatja be, és az ebből következő gerincoszlop elváltozásokat. 2 szakaszra szedhető szét. Alapzaton állvánnyal.

Magasság: 39 cm., Szélesség: 22 cm., Mélység: 19 cm., Súly: 1.35 kg

**QS 22 Lábfej csontváza**

Természetesnek megfelelő modell, SOMSO-műanyagból. A sípcsont egy része is látszik. Mereven rögzített. Számozással.

Súly: 440 g

**QS 22/1 Lábfej csontváza**

Természetes méretű, SOMSO-műanyagból. A sípcsont egy része látható. Valóság-hű modell, egy darabból áll.

Súly: 400 g



QS 22/2 Lábfej csontváza (jobb)

Természetes méretű, SOMSO-műanyagból. A sípcsont egy része látható, valóság-hű modell. A különböző részek színesben láthatóak. 2 darabra szedhető.

Súly: 400 g

**QS 22/4 Lábfej csontváza, (jobb) (mozgatható ízületek, színes)**

Természetes méretű, SOMSO-műanyagból. A sípcsont egy része látható, valóság-hű modell. A lábfej mozgásának bemutatására alkalmas modell. A különböző részek színesek. Egy darabból.

Súly: 400 g

**QS 22/5 Lábfej csontváza, (jobb), mozgatható ízületek**

Természetes méretű, SOMSO-műanyagból. A sípcsont egy része látható, valóság-hű modell. A lábfej mozgásának bemutatására alkalmas modell. Bemutatja a bokát, a lábtőcsontokat, a lábközép-ujjperc ízületet és az nagylábujj ízületét. Egy darabból áll.

Súly: 400 g



QS 23 A lábfej csontváza

Természetesnek megfelelő modell, SOMSO-műanyagból. A sípcsont egy része látható. Flexibilis, így bemutatatható a csontok helyzetének módosulása lúdtalp esetén. Számozással.

Súly: 440 g

**QS 25 A lábfej csontváza (elasztikus)**

Olyan, mint a QS 23, de sípcsont nélkül.

Súly: 320 g

**QS 31/1 A kéz csontváza, az alkar egy részével**

Természetesnek megfelelő modell, SOMSO-műanyagból. Számozással.

Súly: 165 g



QS 31/2 A kéz csontváza, az alkar egy részével

Természetesnek megfelelő modell, SOMSO-műanyagból. Egy darabból.

Súly: 200 g



QS 31/4 A kéz csontváza, az alkar egy részével, (mozgatható ízületekkel, színes)

Természetesnek megfelelő modell, SOMSO-műanyagból. A kéz mozgásainak bemutatására megfelelő. A különböző csontok külön színnel vannak jelölve. Egy darabból áll.

Súly: 200 g



QS 31/5 A kéz csontváza (mozgatható ízületek)

Természetes méretű, SOMSO-műanyagból. A kéz mozgásait lehet vele bemutatni. Egy darabból áll.

Súly: 200 g.

QS 31/7 A kéz csontváza (elasztikus)

Valóság-hű öntvény, SOMSO-műanyagból. Elasztikus. A kézben lévő csontok mozgásának bemutatására. Számozással.

Súly: 165 g

**QS 55 A felkar izmainak mozgása**

Természetes méretű, SOMSO-műanyagból. A felkar izmai elasztikus anyagból készültek. Feszítésnél és lazításnál az izmok változása mutatható be.

Súly: 740 g



QS 55/2 Az alkar és felkar izmainak mozgása

Természetes méretű, SOMSO-műanyagból.
Bemutatja hajlításnál és ellazításnál a felkar és a forgató izmok működését. Alapzaton állvánnyal

Magasság: 83 cm., Szélesség: 45 cm., Mélység:
26 cm., Súly: 2 kg

**QS 55/3 A karizmok demonstrációs modellje**

Valóság-hű méretek, SOMSO-műanyagból. 10 darabra szedhető szét. A legfontosabb kézizmok rögzíthetők a megfelelő helyükre akár együtt, akár külön-külön. Az izomcsoportok mozgása mutatható be. Alapzaton állvánnyal.

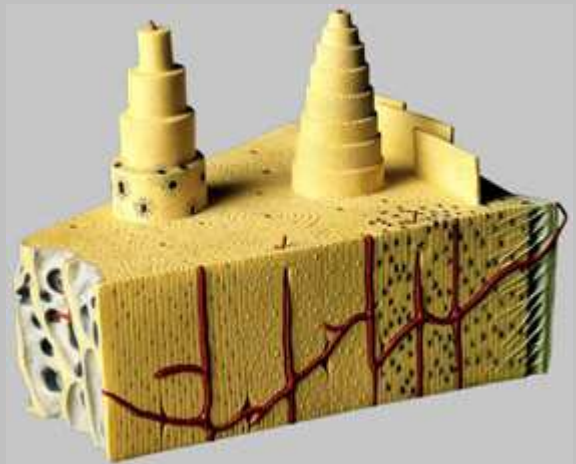
Magasság: 81 cm., Szélesség: 38 cm., Mélység:
38 cm., Súly: 4.4 kg



QS 61 A csont szerkezete

Többszörösére nagyítva, SOMSO-műanyagból. Ék alakú metszet egy csöves csontból. Bemutatja a lemezeket, a külső csont- és belső kötőszöveti lemezeket. Egy darabból áll. Alapzaton.

Magasság: 28 cm., Szélesség: 39 cm., Mélység: 26 cm., Súly: 2.82 kg



QS 66/4 Osteoporózis modell

Valóság-hű öntvény, SOMSO-műanyagból. Prof. Dr. Med. H. R. Henche munkássága után. A csonttritkulásos és a normális csigolya összehasonlítása. A csigolyák szétnyithatók. 4 darabból. Alapzaton.

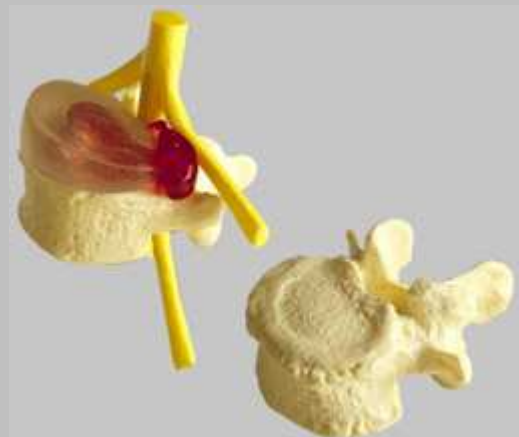
Magasság: 8 cm., Szélesség: 21 cm., Mélység: 15 cm., Súly: 0.26 kg



QS 67 Porckorongsérv

Valóság-hű modell, SOMSO-műanyagból. Süllyedés a 4. és 5. ágyékcsigolya között. Ideggyökök összenyomódva. A 4. csigolya és a porckorong elmozdítható. Összesen 4 darabból. Alapzaton állvánnyal.

Magasság: 12 cm., Szélesség: 12 cm., Mélység: 12 cm., Súly: 270 g



QS 68 A centrális porckorongsérv

Természetes méretű, SOMSO-műanyagból. 4 darabból. Alapzaton állvánnyal.

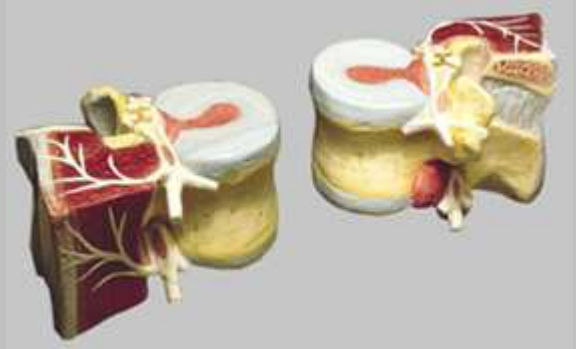
Magasság: 12 cm., Szélesség: 12 cm., Mélység: 12 cm., Súly: 270 g



QS 68/1 1. ágyékcsigolya porckoronggal és hátizmokkal.

Természetes méretű, SOMSO-műanyagból. A gerincvelő a gerincidegekkel és a centrális és dorsolaterális porckorongsérv látható. Egy darabból áll. Alapzaton állvánnyal.

Magasság: 16 cm., Szélesség: 12 cm., Mélység: 12 cm., Súly: 230 g



QS 68/3 Centrális és dorsolaterális porckorongsérv

Természetes méretű, SOMSO-műanyagból. 4. és 5. csigolya gerincvelővel változtatható korongokkal (normális, középsőkidülledés, 3laterális süllyedés). 5 darabból áll. Alapzaton.

Magasság: 13 cm., Szélesség: 14 cm., Mélység: 15 cm., Súly: 300 g



QS 68/8 Porckorongsérv modell

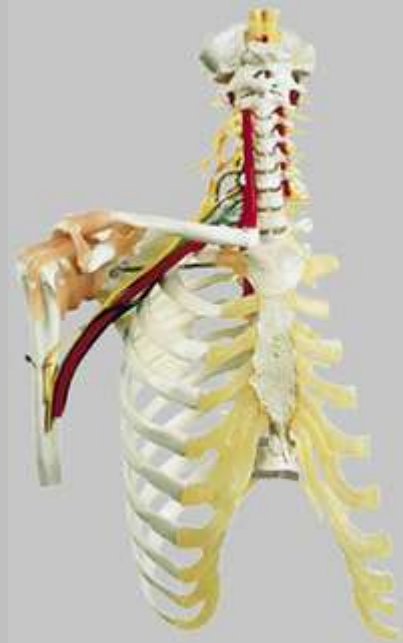
Dr. Lie munkássága nyomán. Életnagyságú, SOMSO-műanyagból. Bemutatja a normális anatómiai csatlakozást patológiai elváltozásokkal.

Magasság: 13 cm., Szélesség: 14 cm., Mélység: 15 cm., Súly: 500 g

**QS 65/5 Nyaki gerincoszlop vállövvel**

Természetes méretű, SOMSO-műanyagból. Bemutatja a nyakcsigolya plexust és a kari plexust. Alapzaton állvánnyal.

Magasság: 57 cm., Szélesség: 39 cm., Mélység: 30 cm., Súly: 2.3 kg



QS 65/6 Mesterséges koponyaalap artériákkal.

Valóság-hű öntvény, SOMSO-műanyagból.
Részei: koponya, alsó állkapocs és nyaki gerinc idegekkel. A nyaki artériák bemutatása különös hangsúlyt fektetve az agyalapi artériára. Egy darabból, mozgatható az állványon.

Magasság: 26 cm., Szélesség: 18 cm., Mélység: 21 cm., Súly: 1.2 kg



QS 65/7 Neuroanatómiai fejmodell

Valóság-hű öntvény, SOMSO-műanyagból. A modell tartalmaz egy átlátszó emberi koponyát nyaki gerincoszloppal és egy 8 darabos agymodellt, amelyen jelölve vannak a sejt szerkezeti területek. Bemutatja a koponyaidegeket és az artériás érhálózatot. 10 darabból áll. Alapzaton állvánnyal.

Magasság: 29 cm., Szélesség: 18 cm., Mélység: 21 cm., Súly: 2.2 kg



QS 8 Átlátszó porvédő borítás

Megfelelő a mesterséges emberi koponyákhoz.

Magasság: 21 cm., Szélesség: 32 cm., Mélység: 19 cm., Súly: 600 g.



QS 8/4 Átlátszó doboz

Átlátszó műanyagból készült, megfelelő a SOMSO koponyák tárolására.

Súly: 900 g

**QS 9/4 Átlátszó tároló doboz**

Megfelelő a domborzati koponya elemeinek tárolására.

Magasság: 12 cm., Szélesség: 42 cm., Mélység: 30 cm., Súly: 2.4 kg

