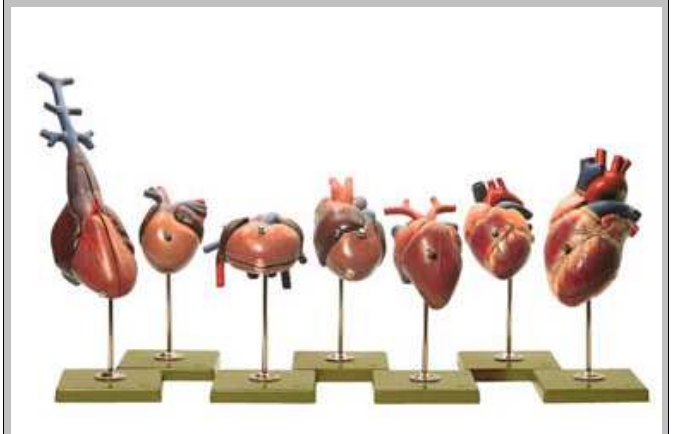


FEJLŐDÉS

ZoS 54/1 Gerincesek szív-modelljei

7 természetes méretű, vagy kissé nagyított szétszedhető modell, melyek egyenként állványon helyezkednek el. 1. hal (*Esox lucius*), 2. béka (*Rana esculenta*), 3. teknősbéka (*Emys orbicularis*), 4. krokodil (*Crocodylus niloticus*), 5. madár (golden eagle) - (*Aquila chrysaetos*), 6. kutya (*Canis lupus familiaris*) és 7. ember (*Homo sapiens*).

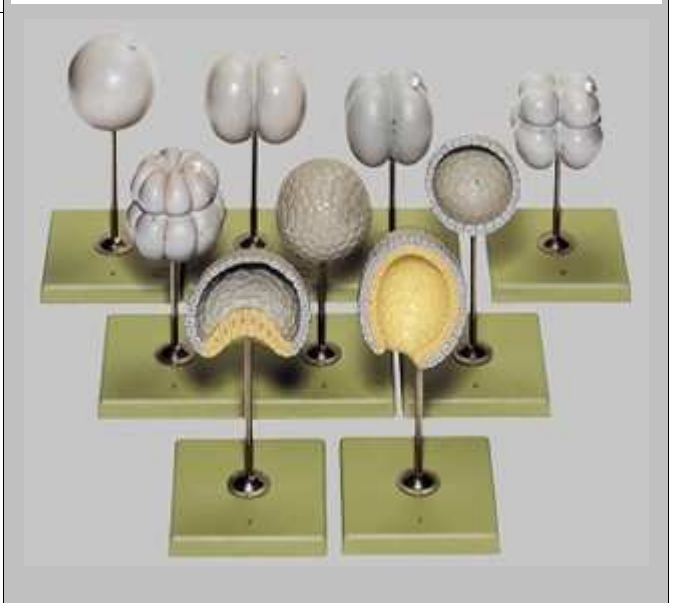
A széria súlya: 2.9 kg.



ZoS 58 Egyenlő sejtosztódás és a csíralemez keletkezése lándzsahalban (*Branchiostoma Lanceolatum*)

Amphioxus, Lancelet, kb. 500-szoros nagyítású. A 9 modell (A–J) állványon áll talpazattal. Bemutatja a sejtosztódás különböző szakaszait, a blasztula és a primer entoderma kialakulását Egy darabban.

A széria súlya: 1.9 kg.



ZoS 59 Lándzsahal

Branchiostoma lanceolatum, kb. 150-szeres nagyítású. A 4 modell (K–N) bemutatja a csíralemez keletkezését és végső felépítését a lándzshal lárvájában hossz- és keresztmetszetben. Egyenként vannak állványra szerelve talpazattal.

A széria súlya: 4.2 kg.



ZoS 101/1 Globorotalia menardii

Az eredeti méret 0.5 mm átmérőjű. Egy darabban van.

Körülbelüli méretek:

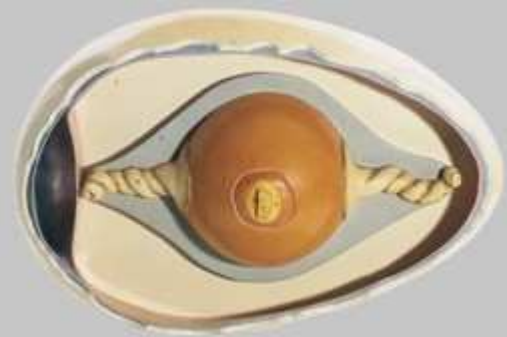
Magasság: 2.8 cm, Szélesség: 10 cm, Mélység: 9 cm, Súly: 1.53 g.



ZoS 103 Csirketojás felépítése

A modell a kiköltetlen, megtermékenyített csirketojást mutatja be, 6.5-szörös nagyítású. Egy darabban van, állványon áll talpazattal.

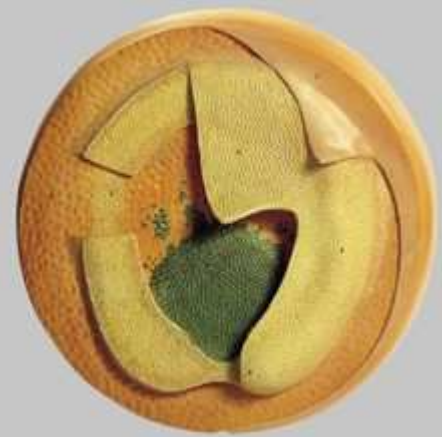
Magasság: 43 cm, Szélesség: 39 cm, Mélység: 26 cm, Súly: 3.5 kg.



ZoS 103/1 A megtermékenyített, kiköltetlen tojás csíralemeze

A modell a tojássárgája-hártya kialakulásának szakaszában mutatja be a csírákorongot. 70-szeresre nagyított. Egy darabban van, állványon áll talpazattal.

Magasság: 45 cm, Szélesség: 28 cm, Mélység: 18 cm, Súly: 1.4 kg.



ZoS 103/2 Csirkeembrió kb. 20 óras inkubálás után

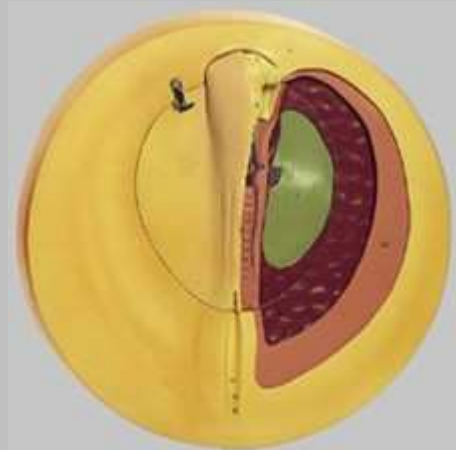
A szétszedhető modell a csírákorong metszetét ábrázolja 56-szoros nagyításban. 4 darabra szedhető, állványon áll talapzattal.

Magasság: 41 cm, Szélesség: 28 cm, Mélység: 18 cm, Súly: 1.3 kg.

**ZoS 103/3 Csirkeembrió kb. 33 óras inkubálás után**

53-szoros nagyítású. Az embrió koncentrikus része levehető a sárgájáról, a gerinchúri összelvények és a chorda egy ablakon keresztül láthatók. 2 részre szedhető, állványon áll talapzattal.

Magasság: 44 cm, Szélesség: 29 cm, Mélység: 18 cm, Súly: 1.4 kg.

**ZoS 103/4 Csirkeembrió kb. 50 óras inkubálás után**

54-szeres nagyítású. A sziktól elkülönített embrió bemutatja a nyak elhajlása és az előtest fordulása okozta pozícióváltozásokat. Egy darabban van, állványon áll talapzattal.

Magasság: 51 cm, Szélesség: 18 cm, Mélység: 18 cm, Súly: 900 g.



ZoS 103/5 Csirkeembrió kb. 4 napos inkubálás után

45-szörös nagyítású. A jobboldalon nyitott embrió általános képet nyújt a központi idegrendszer területeiről, és az agyi idegek felépítéséről. Egy darabban van, állványon áll talpazattal.

Magasság: 45 cm, Szélesség: 26 cm, Mélység: 18 cm, Súly: 1.4 kg.

