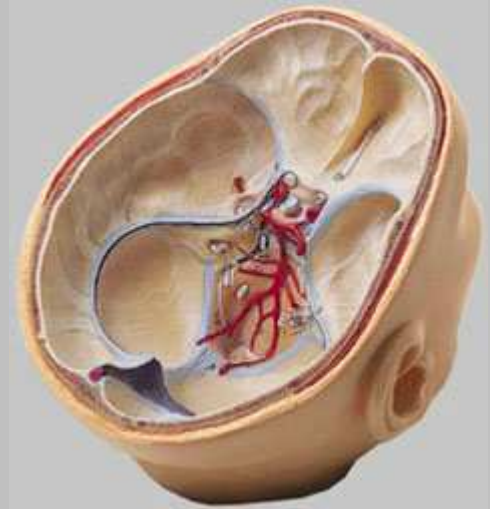


**BS 1 A koponyaalap**

Természetes méretű, bemutatja a külső burkot, a 12 koponya ideget, az agyalapi artériát és elágazásait. Egy darabban alapzaton.

Magasság: 19 cm, Szélesség: 18 cm., Mélység: 21 cm., Súly: 800 g

**BS 2 Az agyburok méretei**

Természetes méretű, bemutatja az agyburokot és az agyüreg méreteit, továbbá a 12 pár agyideget, az agyalapi artériát elágazásokkal együtt. Alapzaton, 2 darabban.

Magasság: 23 cm, Szélesség: 18 cm., Mélység: 21 cm., Súly: 900 g



**BS 3 Fej és nyak**

Természetes méretű. A jobb oldal mutatja a mimikai izmokat a mélyen fekvő izmokkal együtt. A bal a halánték-állkapcsi ízületet és a sternocleidomastoid izmot mutatja be, úgy hogy azok eltávolításával látható a carotid háromszög.

Elmozdítható darabok: trapéz izom, fő mellizom, deltaizom és kulcscsont.

Az egész modell középen két darabra szedhető. A koponya eltávolításával láthatóvá válik az agy, amely 8 darabra szedhető. Tartalmazza a szemet is a látóideggel. Összesen 19 darabra szedhető. Alapzaton helyezkedik el.

Magasság: 37 cm, Szélesség: 48 cm., Mélység: 30 cm., Súly: 6.1 kg

**BS 5 A fej alapi része**

Eltávolítható aggyal és artériákkal, természetes méretű. Látható az agyburok, a 12 agyi ideg és az agyalapi artéria. Az agy 8 darabra szedhető szét.

Alapzaton.

Magasság: 22 cm, Szélesség: 18 cm, Mélység: 20 cm, Súly: 1.5 kg



**BS 5/1 A fej alapi része**

Természetes méretű, ugyan olyan, mint a BS5, de bemutatja koponya méreteit is, 10 darabra szedhető szét. Alapzaton.

Magasság: 24 cm., Szélesség: 18 cm., Mélység: 20 cm., Súly: 2 kg

**BS 5/2 A fej alapi része**

Természetes méretű, Megegyezik a BS5-el, csak tartalmazza a koponyát is. 10 darabra szedhető Alapzaton.

Magasság: 23.5 cm., Szélesség: 18 cm., Mélység: 20 cm., Súly: 2 kg



**BS 5/5 Anatómiai keresztmetszeti fej modell.  
 (idevágó MR képekkel kombinálva)**

Prof. Dr. J. W. Rohen munkája alapján. A modell bemutatja 10 egymást követő horizontális egység képét. Megfelelően a manapság használatos CT és MRI technikáknak, ez a modell is 0,8 cm-es egységekből áll. A részeket eredeti preparációk alapján készítették, és felülről vannak festve. Egy függőleges tartórúdra vannak rögzítve, amely lehetővé teszi, hogy egyenként kiforgathassuk őket. Megfelelő a modell CT vagy MR illusztrációkhoz is. Minden egység kiforgatható és kivethető. Természetes méretű, speciális műanyagból. Magyarázó füzet az alapzaton.

Magasság: 34 cm., Szélesség: 46 cm., Mélység: 30 cm., Súly: 6.2 kg.



**BS 5/6 Anatómiai keresztmetszeti fej modell.  
 (idevágó MR képekkel kombinálva)**

Prof. Dr. J. W. Rohen munkája alapján. Hasonló a BS 5/5 -höz, de egyszínű domború felülettel.

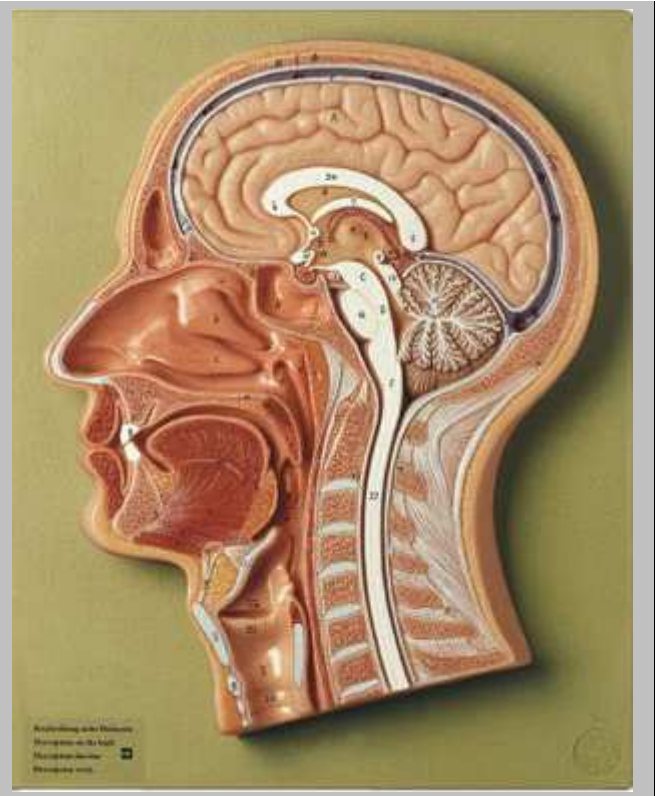
Magasság: 34 cm., Szélesség: 46 cm., Mélység: 30 cm., Súly: 6.2 kg



**BS 6/1 A fej középső része**

Természetes méretű, nem szétszedhető. Táblán.

Magasság: 32 cm, Szélesség: 23 cm., Mélység: 4 cm., Súly: 1.3 kg



**BS 6/2 A fej horizontális metszete**

Természetes méretű, a szemszögön vonalában, egy darabból áll, speciális műanyagból készült. Átlátszó, eltávolítható magyarázó transzparencsnel.

Magasság: 26 cm., Szélesség: 32 cm., Mélység: 4 cm., Súly: 900 g



### BS 7 A fej modellje

Természetes méretű, SOMSO-műanyagból. Bemutatja az izmokat, idegeket, és az üregeket a jobb arcfélteken a hármás ideget, az arcideget, a szögördör idegeit valamint az alsó és felső állkapcsot. Elmozdítható átlátszó fólia alatt, alapzatra van szerelve. Egy darabból áll.

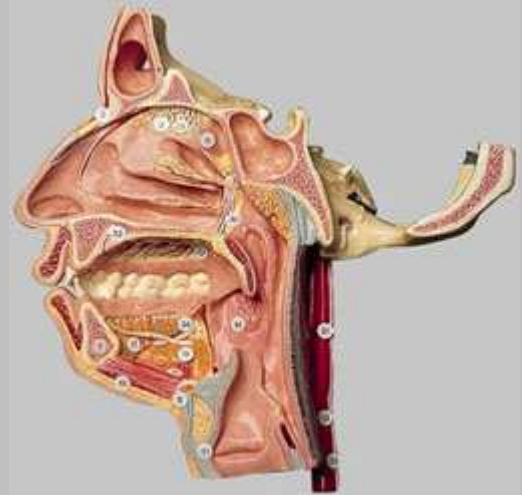
Magasság: 25.5 cm., Szélesség: 32 cm., Mélység: 9 cm., Súly: 1 kg



### BS 8 A fej modellje

Természetes méretű, bemutatja az izmokat, idegeket és az üregeket a jobb középső síkban. Különösen nagy figyelemmel az orr- és szájüregre. Elmozdítható átlátszó fólia alatt, alapzatra van szerelve. Egy darabból áll.

Magasság: 25.5 cm., Szélesség: 32 cm., Mélység: 900 cm., Súly: 9 g

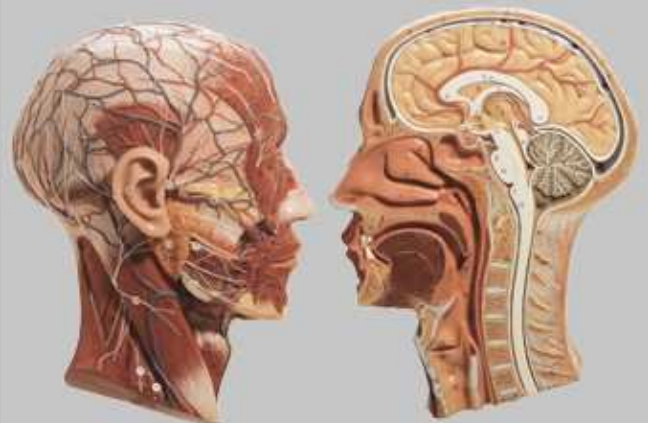


### BS 9 A fej fele

Természetes méretű. A modell bemutatja a mimikai izmokat a jobb félteken, a fő felszíni artériákat, vénákat és idegeket a nyaki résszel együtt.

A másik oldal bemutatja az agyat, az orrot, a szájat, a torkot, a gégeét és a nyak csigolyáit. Állványon alapzattal, egy darabból áll.

Magasság: 41 cm., Szélesség: 18 cm., Mélység: 22 cm., Súly: 1.3 kg



**BS 16 Idegek és vérerek az arckoponyában**

Természetes méretű. Bemutatja az izmokat, idegeket és ereket, különösen a hármast és az arcideget. A nyelv kivehető. 2 darabra szedhető szét. Alapzaton tartóval. Eltávolítható átlátszó fólia alatt.

Magasság: 21 cm., Szélesség: 32 cm., Mélység: 19 cm., Súly: 1.1 kg

**BS 17 Fejmodell**

Természetes méretű. A modell középső metszet, a nyaki gerinc egy része 3 dimenziós. Nem szedhető szét. Alapzaton.

Magasság: 39 cm., Szélesség: 18 cm., Mélység: 23 cm., Súly: 1.2 kg



**BS 18 Fej izmokkal és erekkel**

A természetes méret  $\frac{3}{4}$  -e. 5 darabra szedhető: fej, koponya, jobb agyféltek, bal agyféltek (2db).

Elmozdítható az alapról.

Magasság: 28 cm., Szélesség: 18 cm., Mélység: 19 cm., Súly: 1.9 kg

**BS 20 Agy**

8 darabra szedhető: homlok- és koponyalebény (2), halánték- és nyakszirtlebény (2), medulla, cerebellum.

Alapzaton.

Magasság: 15 cm., Szélesség: 16 cm., Mélység: 17 cm., Súly: 1.1 kg



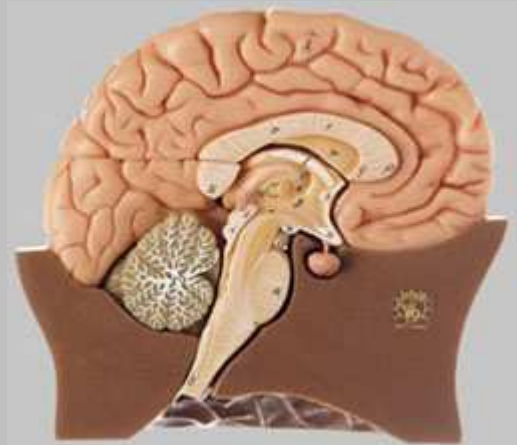


**BS 20/1 Fél agy**

Természetes méretű, 4 darabra szedhető szét: homlok- és koponyalebény, halánték- és nyakszirtlebény, medulla és cerebellum.

Alapzaton.

Magasság: 15 cm., Szélesség: 17 cm., Mélység: 6 cm., Súly: 650 g



**BS 21 Agy**

2 darabra osztható középen elvágva.

Alapzaton.

Magasság: 15 cm., Szélesség: 16., Mélység: 17 cm., Súly: 800 g



**BS 22 Agy**

Középső metszet. Egyik fél szétszedhető a cerebellumra, a medullára és az agyi lebenyre. A baloldal egy darabból áll. Összesen 4 részre szedhető szét.

Alapzaton.

Magasság: 15 cm., Szélesség: 15 cm., Mélység: 17 cm., Súly: 1.1 kg



**BS 23 Agy artériákkal**

Bemutatja az artéria hálózatot és az erek rendszerét. 9 darabra osztható:

homlok- és falilebény, halánték- és nyakszirtlebény, medulla (2), cerebellum (2), alapi artéria. Alapzaton.

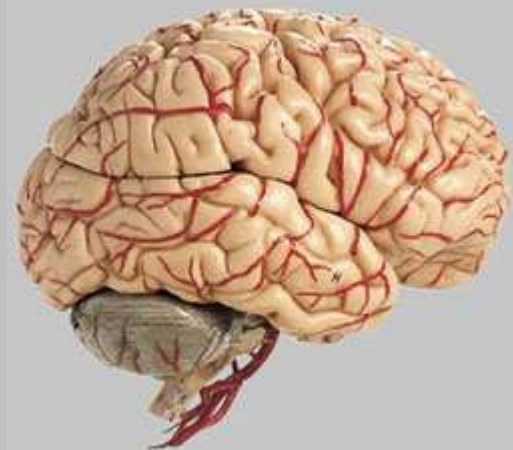
Magasság: 17 cm., Szélesség: 16 cm., Mélység: 17 cm., Súly: 1.2 kg



**BS 23/1 Agy artériákkal**

Hasonló a BS 23 hoz, de normál helyzetben van rögzítve. 9 darabra szedhető. Alapzaton, tartóval.

Magasság: 27 cm., Szélesség: 18 cm., Mélység: 19 cm., Súly: 1.2 kg



### BS 23/2 Medulla

Két részből áll, a középső résznél szétosztva.  
Kötelező eszköz orvostanhallgatók oktatásához.  
Alapzaton tartóval.

Magasság: 15 cm., Szélesség: 12 cm., Mélység:  
12 cm., Súly: 200 g



### BS 24 Agykamrai üregek

Természetes méretű. A Wuerzburgi Anatómiai  
Intézet példánya alapján. Egy darabból, állványon,  
tartóval.

Magasság: 15 cm., Szélesség: 12 cm., Mélység:  
12 cm., Súly: 200 g



### BS 25 15 darabos agymodell

Természetes méretű, Prof. Dr. J. W. Rohen  
(Anatómiai Intézet, Erlangeni egyetem)  
munkássága után.

15 darabra szedhető szét: 2 agyfélteke, halánték-  
és nyakszirtleány, limbikus rendszerrel,  
cerebellum, homlokleány, corpus callosum,  
agytörzs (2), corpus striatum, insula (2), nucleus  
lentiformis (bal), belső magok (jobb), agykamrák,  
koponyaalap, mint tartó.

Magasság: 23 cm., Szélesség: 15 cm., Mélység:  
18 cm., Súly: 1.8 kg



**BS 25/1 Agymodell jelzett sejtfelepítésekkel**

Prof. Dr. J. W. után. (Erlangeni Egyetem, Anatómiai intézet) A modell 15 darabra szedhető: 2 agyfélteke, halánték- és nyakszirtlebceny, limbikus rendszerrel, cerebellum, homloklebceny, corpus callosum, agytörzs (2), corpus striatum, insula (2), nucleus lentiformis (bal), belső mag (jobb), agykamrák, koponyaalap, mint tartó.

Magasság: 23 cm., Szélesség: 15 cm., Mélység: 18 cm., Súly: 1.8 kg

**BS 25/2 8 darabos agytörzs-modell**

Természetes méretű, Prof. Dr. Dr. J. W. Rohen munkássága után. A modell 8 darabra szedhető szét: agytörzs (2), corpus striatum, insula (2), nucleus lentiformis (bal), belső mag (jobb), agykamrák. Alapzaton, állványal.

Magasság 16 cm., Szélesség: 12 cm., Mélység: 12 cm., Súly: 380 g



### BS 25/T Átlátszó agymodell

Természetes méretű, Prof. Dr. J. W. után. (Erlangeni Egyetem, Anatómiai Intézet). A modell 15 darabra szedhető szét: baloldalon: átlátszó bal kortex szinusz szagittalisszal, az alaphoz a gerincen és a gerincartérián át kapcsolódik. Jobb oldalon: átlátszó kortex, jobb ékcsont, kivehető agytörzs (szétszedhető jobb és bal félre), jobb és bal szigetelő kortex, bal barázdált test, jobb capsula interna, corpus callosum, boltozat, limbikus rendszer, kamrarendszer. Állványon.

Magasság: 30 cm., szélesség: 18 cm., hossz: 20 cm., súly: 1.1 kg



### BS 26/1 Szimpatikus idegrendszer

2/3-a a természetes méretűnek, domború felülettel. A test jobb oldalának bemutatása, különösen a mellkasi rész, a szív-plexus és a medence-plexus. Egy darabból áll, alapzaton.

Magasság: 74 cm., Szélesség: 25.5 cm., Mélység: 10 cm., Súly: 4.3 kg



**BS 27 Idegrendszer**

Domború modell, a normál méret 2/3-a. A központi- és a perifériás idegrendszer sematikus ábrázolása. Egy darabban van, alapzaton.

Magasság: 91 cm., Szélesség: 32 cm., Mélység: 6 cm., Súly: 5.5 kg

**BS 28 Keresztcsigolya, a gerincvelő ágyéki részével**

Természetes méretű. Idegvégződés, filum terminale, farokcsont (keresztmetszetben is). 2 darabra szedhető, alapzaton, tartóval.

Magasság: 15 cm., Szélesség: 12 cm., Mélység: 13 cm., Súly: 200 g



**BS 28/1 Hátcsigolya, gerincvelővel**

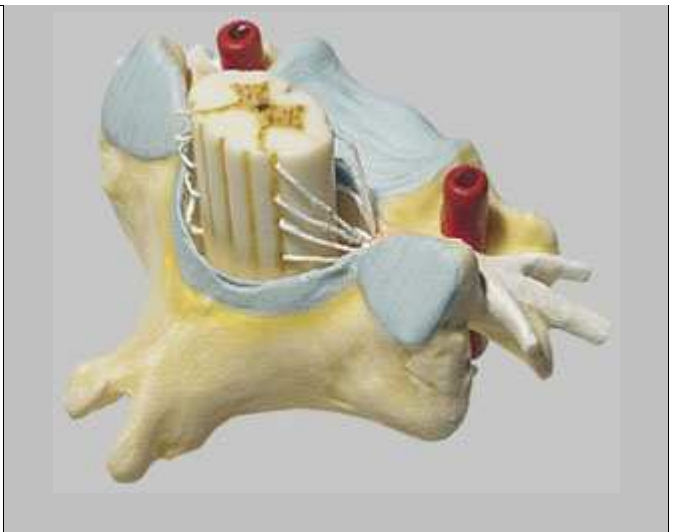
Természetes méretű, a gerincidegek, a gerinc ganglion és a gerincvelő keresztmetszetben kerül bemutatásra. Egy darabban, alapzaton tartóval.

Magasság: 14 cm., Szélesség: 12 cm., Mélység: 12 cm., Súly: 200 g

**BS 29 Nyakcsigolya gerincvelővel**

Természetes méretű. A gerincidegek, a gerinc ganglion, a gerincartéria és a gerincvelő keresztmetszetben látható. Egy darabban. Alapzaton, tartóval.

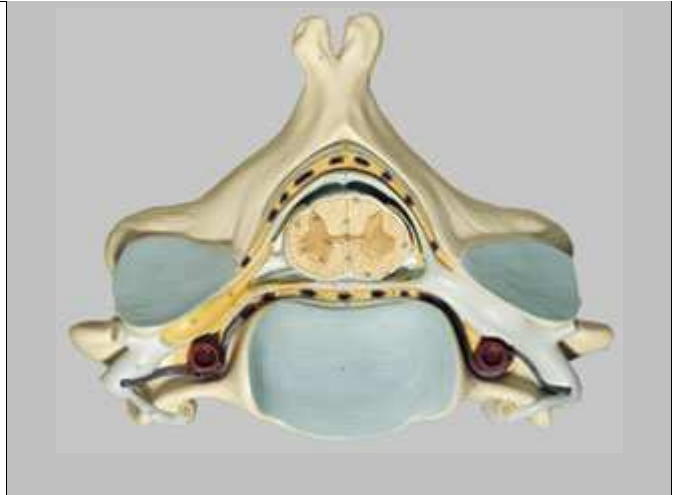
Magasság: 14 cm., Szélesség: 12 cm., Mélység: 12 cm., Súly: 100 g



**BS 30 5. nyakcsigolya**

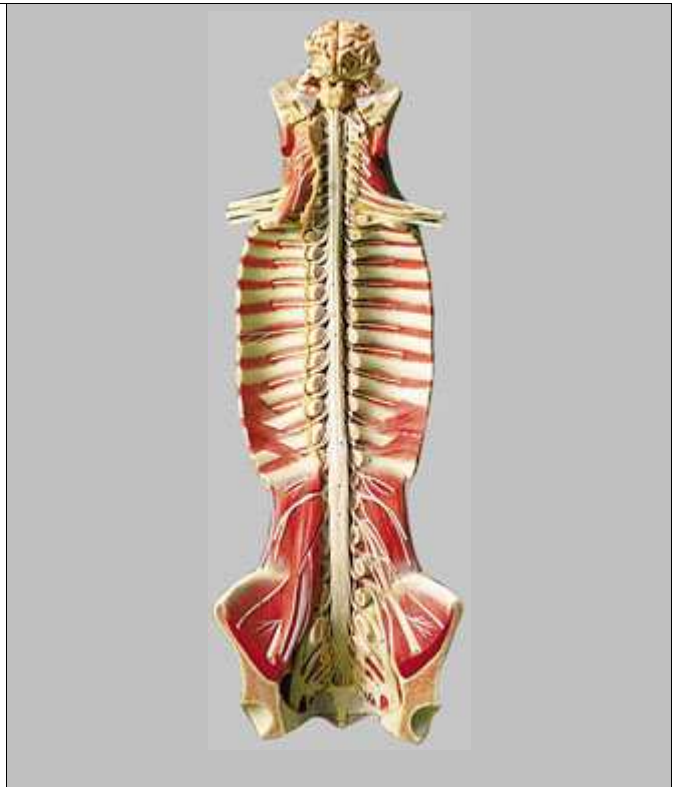
7-szeres nagyítás. A modell a nyakcsigolya gerincvelőt mutatja be keresztmetszetben a gerincidegekkel, gerincganglionnal, artériával és vénával. Egy darabban, táblára szerelve.

Magasság: 28 cm., Szélesség: 40 cm., Mélység: 10 cm., Súly: 1.6 kg

**BS 31 Gerincvelő a gerinccsatornában**

A hasi oldalról látható, természetes méretű. A modell bemutatja az agytörzset és a gerincvelőt, szintűgy, mint az idegkötegeket a farokcsonti plexusig. Baloldalon a szimpatikus törzs és a központi idegrendszeréhez való kapcsolatai láthatók. Egy darabban. Alapzaton.

Magasság: 90 cm., Szélesség: 32 cm., Mélység: 19 cm., Súly: 5.5 kg





### BS 32/37 Gerincvelő idegkötegekkel

5x-ös méretű, a gerincvelő egy része 10x-es nagyítású. Egy darabban. Átlátszó dobozba, egy alapzatra szerelve

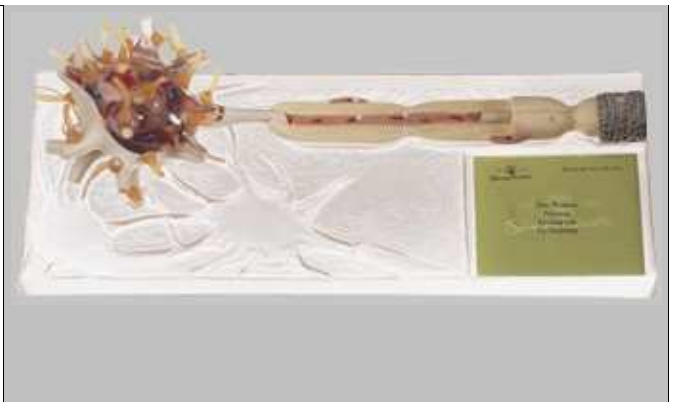
Magasság: 22 cm., Szélesség: 22 cm., Mélység: 9 cm., Súly: 600 g



### BS 35 Neuron

2500-szoros nagyítás. Idegsejt testből, velős idegrostból áll. Elektronmikroszkópos nagyításban. 3 darabra szedhető szét, elmozdítható az alapzatról.

Magasság: 22 cm., Szélesség: 53 cm., Mélység: 17 cm., Súly: 2.2 kg



### BS 35/1 Neuron

2500-szoros nagyítás. Fény- és elektronmikroszkópos struktúrák szeparált mielinhüvelyes idegrosttal. Egy darabban van, alapzaton helyezkedik el.

Magasság: 40 cm., Szélesség: 28 cm., Mélység: 14 cm., Súly: 1.5 kg



**BS 35/3 Szinapszis modell**

Sokszorosára nagyított. Christian Groß Oktatási Igazgató után. Idegtubulusok, idegfilamentumok, szinaptikus vezikulumok, posztzinaptikus apparátus membrán struktúrával. Egy darabban van, alapzaton helyezkedik el.

Magasság: 21 cm., Szélesség: 22 cm., Mélység: 22 cm., Súly: 900 g

**BS 36 Harántcsikolt idegszál motoros véglemezkével**

4000-szeres nagyítás, elektronmikroszkópos kép alapján. Egy darabban van, alapzatra szerelve.

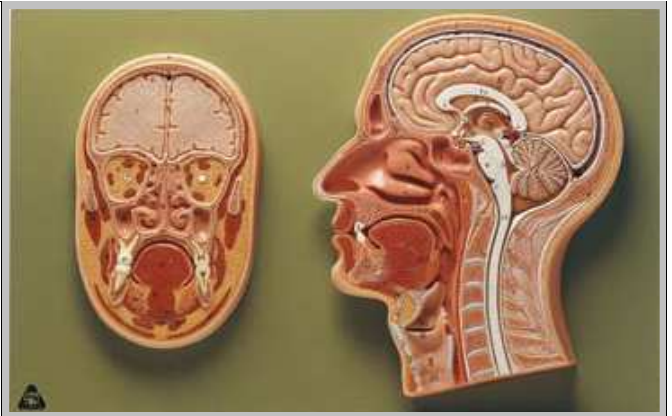
Magasság: 20 cm., Szélesség: 18 cm., Mélység: 18 cm., Súly: 1 kg



### BS 43 Középső és homloki fejrész

Természetes méretű, nem szedhető szét, táblán helyezkedik el.

Magasság: 30 cm., Szélesség: 48 cm., Mélység: 4 cm., Súly: 2.7 kg



### BS 45 Öt részes agymodell

Természetes méretű.

1. Bal félteke a cerebrum kortikális domborzata és a cerebellum;
2. Az agy középső részének metszete
3. Agykamra (nyitott) és törzsganglion (fölről látható)
4. A bal félteke vízszintes metszete.

Jobb: laterális kamra (nyitott) és szomszédos nukleusz érhártya plexussal

5. Homloki agymetszet és agytörzs szubkortikális nukleusz és projekciós részek

Bemutató dobozban, átlátszó fóliával.

Magasság: 49 cm., Szélesség: 57 cm., Mélység: 10 cm., Súly: 5.1 kg

